

MANOMETROS DIGITALES

MODELO DIGIGAUGE

ALTA PRECISION 0.2% F.S.

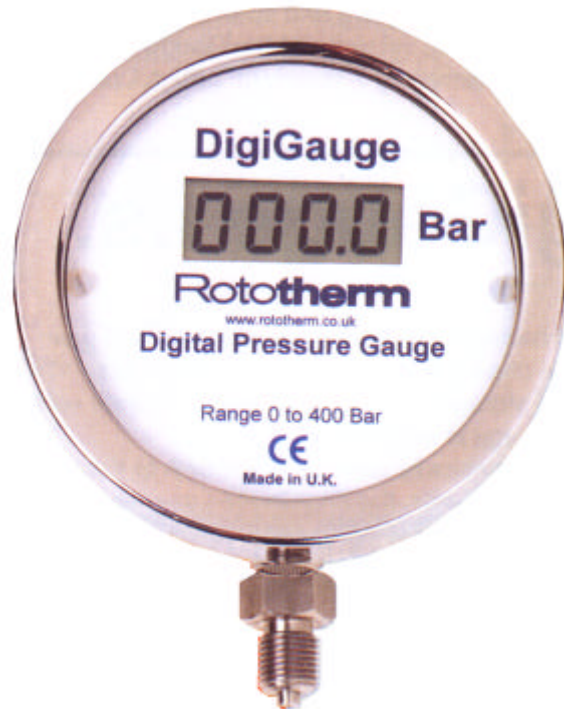
**VERSION EX ATEX
VERSION CON SALIDA
ANALOGICA**

**CAJA DE ACERO
INOXIDABLE**

PROTECCION IP67

**PILAS ALCALINAS STANDARD
TIPO AA. VIDA MEDIA 1 AÑO
DE OPERACION CONTINUA**

**GRAN VARIEDAD DE RANGOS
DESDE VACIO HASTA
400 BAR**



PRESION / CALIBRACION

INTRODUCCION

Este manómetro digital está diseñado para poder usarlo en dos aplicaciones, como manómetro de alta precisión montado directamente en el proceso, o como manómetro patrón para calibrar otros medidores de presión.

El DIGIGAUGE es un manómetro digital de alta precisión y alta resolución, está montado en una caja muy robusta de acero inoxidable con protección para intemperie IP67. Por su diseño, puede montarse directamente en el proceso, lo que permite usarlo como indicador de precisión en procesos críticos.

El sensor es del tipo galga extensiométrica "strain-gauge" e incorpora un diafragma cerámico que permite su uso con la mayoría de los líquidos y los gases.

Está alimentado por dos pilas alcalinas standard tipo AA, la vida media de las baterías es de 1 año de operación continua. Puede montarse en los puntos más críticos o difíciles sin necesidad de ningún mantenimiento entre las recalibraciones anuales.

Puede suministrarse con certificados de calibración traceable u oficial (UKAS) y con temperatura de operación compensada, la conexión puede ser trasera o inferior.

La recalibración de este instrumento es muy sencilla y pueden cambiarse en campo las unidades de lectura

APLICACIONES

La alta precisión y el indicador de 4 dígitos permiten su uso como patrón en sistemas de calibración sustituyendo a los delicados manómetros analógicos. Se suministra con certificado de calibración trazable y como opción UKAS.

Cubre una amplia gama de presiones desde vacío a 400 Bar, se puede suministrar con conexiones para la industria alimentaria o con sellos separadores para aplicaciones muy corrosivas

Se pueden hacer calibraciones especiales para indicar el contenido de depósitos y tanques. Las unidades de medida también se pueden modificar.

COMPENSACION DE TEMPERATURA

Todos los manómetros están calibrados a 20 °C, si van a estar a otras temperaturas se pueden calibrar para la aplicación específica.

RANGOS STANDARD

RANGO	RESOLUCION	PRECISION
-1 + 1 Bar	1 mBar	+/- 0.25% F.S.
0 + 1 Bar	1 mBar	+/- 0.25% F.S.
0 + 2 Bar	1 mBar	+/- 0.2% F.S.
0 + 2.5 Bar	1 mBar	+/- 0.2% F.S.
0 + 6 Bar	1 mBar	+/- 0.2% F.S.
0 + 10 Bar	10 mBar	+/- 0.2% F.S.
0 + 16 Bar	10 mBar	+/- 0.2% F.S.
0 + 20 Bar	10 mBar	+/- 0.2% F.S.
0 + 25 Bar	10 mBar	+/- 0.2% F.S.
0 + 40 Bar	10 mBar	+/- 0.2% F.S.
0 + 50 Bar	10 mBar	+/- 0.2% F.S.
0 + 60 Bar	10 mBar	+/- 0.2% F.S.
0 + 100 Bar	100 mBar	+/- 0.2% F.S.
0 + 200 Bar	100 mBar	+/- 0.2% F.S.
0 + 250 Bar	100 mBar	+/- 0.25% F.S.
0 + 400 Bar	100 mBar	+/- 0.25% F.S.

La precisión incluye linealidad, histéresis y repetibilidad

Se suministra con certificado de calibración trazable a NPL

OPCIONES (sin extra-precio)

Conexión trasera o para panelar
Conexión a proceso de 1/4" GAS-M
Otras unidades de presión
Rangos compuestos presión/vacío

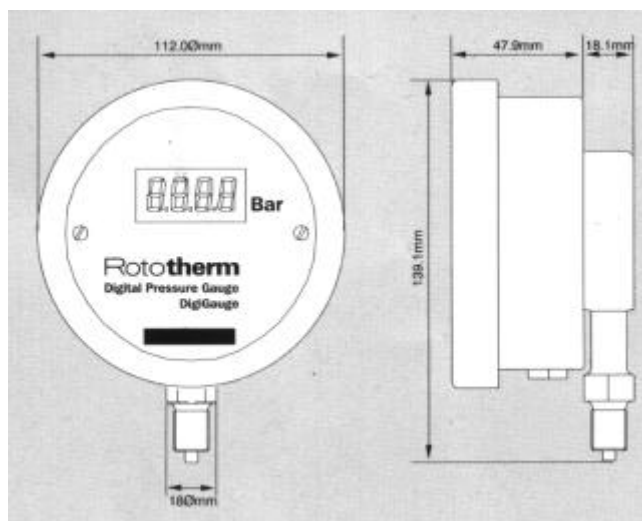
OPCIONES (con extra-precio)

Conexión higiénica
Certificado de calibración UKAS
Rangos no standard
Otras conexiones a proceso
Certificado ATEX
Salida 4-20 mA

ESPECIFICACIONES

Caja	Diámetro 100 mm, en acero inox. AISI 304 conexión 1/4" GAS
Protección	IP67
Indicación	4 Dígitos LCD de 12.7 mm. (Actualización de lectura seleccionable entre 2 seg. y 0.5 seg.)
Sensor	Tipo galga extensiométrica de cerámica de aluminio(AL2O3)
Sobre-presión	1.25 X fondo de escala
Partes en contacto	Acero inox. AISI-316, Vitón y cerámica
Límites de temperatura	Temperatura de operación compensada entre -10 y +60 °C Almacenaje: -20+85 °C Fluido: -20+100 °C
Alimentación	2 pilas alcalinas de 1.5 V tipo AA
Vida de las pilas	1 año de operación continua con actualización de lectura cada 2 seg.
Indicación de baja carga	La indicación alterna entre la lectura de presión y BATT
Peso	900 gr.

DIMENSIONES



SALIDA ANALOGICA

Está disponible una versión del manómetro con salida 4-20 mA y alimentación por el lazo de corriente.



Paseo de las Delicias, 65 Bis, 1ºD, 28045 MADRID (España)
Tel. 915.308.552 / 914.681.521 Fax. 914.673.170
E-Mail: hc@hispacontrol.com
WEB en: <http://www.hispacontrol.com>

Queda reservado el derecho a modificar las especificaciones sin previo aviso.

16/07/09