

## INTRODUCCION

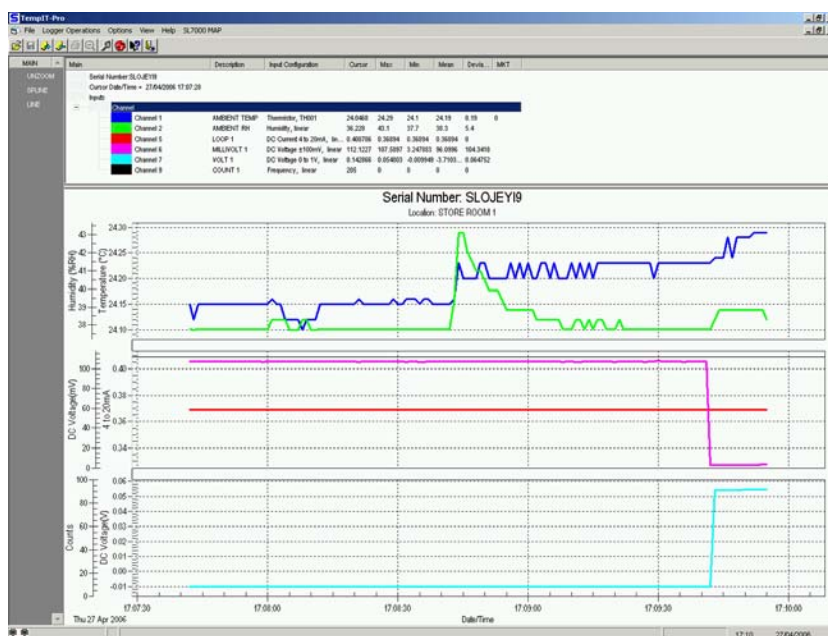
El SL7000 es un data logger con una combinación muy flexible de entradas desde una sola de temperatura hasta 4 universales (RTD, Termopar, mA, V, mV, Termistor, potenciómetro) combinadas con un sensor interno de temperatura y RH o también con sensores externos de temperatura y RH. Todas las unidades tienen una entrada digital que puede usarse como marcador de eventos o como contador de pulsos, pueden registrarse hasta 65535 pulsos por periodo de tiempo.

Se alimenta por su batería interna que puede ser cambiada por el usuario esta dura más de 3 años, puede almacenar hasta 128,000 lecturas en periodos de toma de datos entre 1 segundo y 24 horas

El SL7000 tiene una precisión sin precedentes, combinando nuestro gran conocimiento de la instrumentación con la tecnología del data logger. Con gran resolución de 16 Bit para las entradas universales, y una caja modular. Esta unidad tiene un precio competitivo para cualquier aplicación.

Un indicador integral LCD (Opcional) muestra la información del canal elegido y el indicador LED nos proporciona un escaneo y estado de las alarmas inmediato.

Puede programarse para registrar inmediatamente, o cuando ocurre un evento (activado por una alarma en la entrada digital) o arrancar cuando le acercamos un imán que se suministra. Esto permite programarlo comodamente en un despacho, pero que el data logger no se active hasta que le demos la señal con lo que ahorraremos memoria durante el transporte y la instalación.



El SL7000 se conecta al ordenador por el cable USB (suministrado) Se pueden poner en red hasta 64 instrumentos.

Los datos se cargan en el PC usando el software gratuito TempIT-Lite por la interface USB. TempIT-Lite permite configurar todos los parámetros del instrumento, enviarlos, almacenar los datos y mostrarlos en un gráfico.

TempIT-Lite se puede mejorar al TempIT-Pro rápidamente por teléfono para tener funciones adicionales como registro de varias unidades, datos en forma de tabla, exportar los datos, Email de los gráficos, cálculo automático de MKT etc.

## SL7000 TECHNICAL SPECIFICATIONS

Description	Detail
Input Variations	Internal Temperature and counter Internal Temperature + RH and counter Internal Temperature, 2 Channel Universal and counter Internal Temperature + RH, 2 Channel Universal and counter Internal Temperature, 4 Channel Universal and counter Internal Temperature, RH, 4 Channel Universal and counter +Additional External Temp and RH option on all versions
Universal Input (maximum 4) Any Combination	Pt 100: 2 or 3 Wire °C or °F (BS EN 60751/JIS1604) Ni100, Ni120: 2 or 3 Wire °C or °F Cu100: 2 or 3 Wire °C or °F Thermocouples Types J, K, T, R, S, B, N °C or °F Thermistor (Various Types) °C or °F (0 to 20) mA Scaled in engineering units ±100mVdc Scaled in engineering units (0 to 1)Vdc Scaled in engineering units (0 to 5) Vdc Scaled in engineering units (0 to 10) Vdc Scaled in engineering units Slidewire Scaled in engineering units (100 ohm to 10Kohm)
Measurement Resolution	All Universal Inputs - 16 Bit <sup>1</sup> Internal & External Temperature - 12 Bit Internal & External Relative Humidity - 8 Bit
Counter Input	Used to start logging or as a counter. Maximum Count = 65535 per sample period. A current flowing into the counter pin >1 mA <10 mA or a Potential Free Contact (PFC) = logic '1'. Counts can be actual counts or scaled in engineering units. Maximum frequency = 32768Hz.
Start Options	Programmable Delay Period (10 minutes to 1 year) Start on external magnet swipe Start when counter input goes high Start on event trigger
Channel Indicators	8 Green LED's to indicate logging status changing to Red indicate alarm condition.
Communication Indicator	1 Yellow LED to indicate comms activity
Sample Rate	1 Second to 24 hours for all channels
Display	Optional 3.5 Digit LCD with channel indication and low battery warning. Continuous display with value updated every 4 to 255 seconds (programmable). Units displayable are °C, °F, mA, V, %
Communication Interface	USB Isolated (mini-USB 1B Male connector) - Cable Supplied
Universal Input Connector	14 Way 2 part plug/socket
External Temperature & RH Connector	6 Pin mini-Din
Sample Methods	Point - The sampled measurement is stored directly to memory. Averaging - The average value per period is stored Maximum - The maximum value per period is stored Minimum - The maximum value per period is stored
Cold Junction Compensation	Uses internal temperature sensor

Note 1 Sample Rate > 5 Minutes = 16bit, <5Minutes > 1 Minute = 15 Bit  
< 1 Minute> 8 seconds = 14 Bit, <=8 Seconds = 13 Bit

## SL7000 Accuracy @ 25 °C

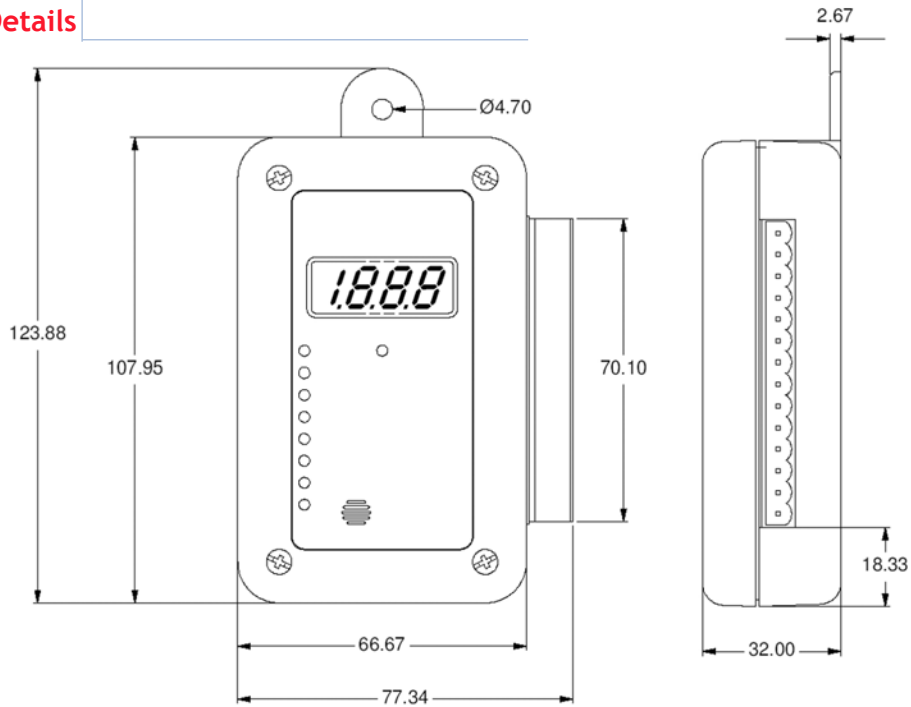
Description	Detail
Internal Temp	± 0.5 °C (-30°C to +70°C)
External* Temp	± 0.4 °C @ 25°C, ±1.75 °C (-30°C to +70°C)
Internal/External RH	± 3.0%RH 20-80%RH (± 2%RH from 10%-90% to special order) ± 5.0% RH 0-100%RH (± 4%RH to special order)
Pt 100 2 or 3 Wire °C or °F	± 0.1 °C + 0.1% rdg
Ni100/Ni120*/Cu100*	± 0.2 °C ± 0.1% rdg
Slidewire	± 0.02% FSD
0/20mA	± 0.01% FSD
±100mVdc	± 0.01% FSD
0/1Vdc	± 0.01% FSD
0/5Vdc	± 0.02% FSD
0/10Vdc	± 0.01% FSD
Thermocouples (J, K, T, R, S, N, B °C or °F)	± 0.1% FSD ± 0.5 °C
Thermistor (Various Types, °C or °F)	Type dependent contact sales office for details

## SL7000 General Specification

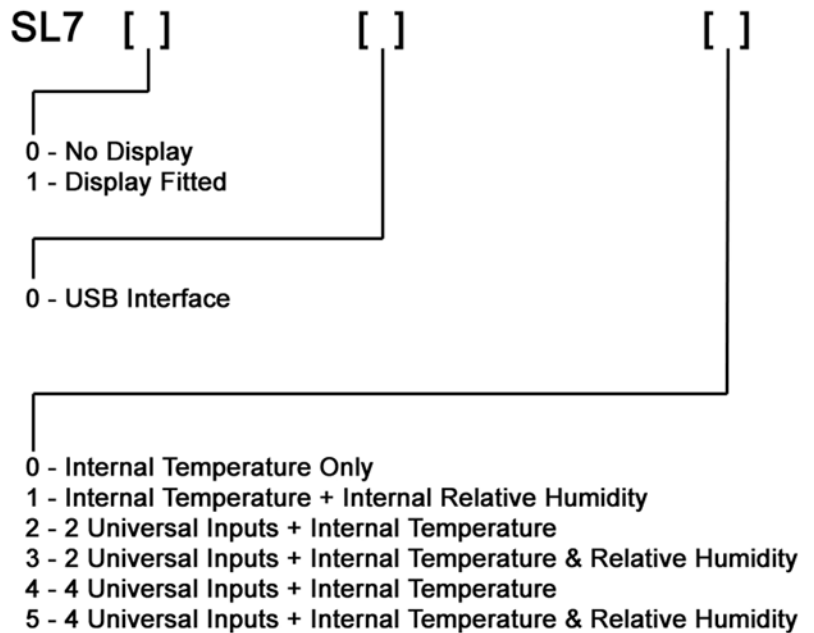
Memory Size	0 or 2 Universal Inputs - 62,000 Readings 4 Universal Inputs - 128,000 Readings
Memory Utilisation	Wrap Around (First in, First Out) or Stop when Full (Default).
Battery	Lithium AA (3.6V DC) 2.7 Ah User replacable
Battery Life	Typ 3 Years (2700mAh)
Ambient Operating Range	-30°C to + 80°C
Manifest Text (User)	256 Characters
Manifest Text (Owner)	256 Characters
Alarm Setpoints	Independent High and Low, Latching per channel
Alarm Trigger Time	Each Setpoint has an associated time. This time dictates the period the alarm must be continuously present before the alarm is raised. The options are 0 to 255 sample periods.
Event Trigger	A programmable level per channel that will cause all channels to start recording when the input first crosses the threshold in the specified direction. An event can also be the exercising of an external digit signal or the activation of a magnetic swipe.
Low Battery Warning	Low Battery displayed when battery life has less than one month to go.

## SL7000 Mechanical Details

Dimensions in mm



## SL7000 Order Codes



## Accessories

SL-ACC7000-01	External Temp/RH Probe
SL-ACC7000-02	Replacement Miniature USB connecting lead
SL-ACC7000-03	Replacement Lithium Thionyl Chloride Battery
SL-ACC7000-04	External power supply (cannot be used with ACC7000-01)
SL-ACC7000-05	Spare 14 way input connector
TempIT-Lite	Operating Software (FOC) - <b>requires version 4 or above</b>
TempIT-Pro	Upgrade to professional version
TempIT-HS	High Security Version

TempIT is freely available from [www.signatrol.com](http://www.signatrol.com)



OPCION CAJA IP65: SL-ACC32  
Data-logger montado en caja para intemperie con  
protección IP65



OPCION LLAVE USB: 220-044  
Permite tener instalado en todos los PCs el software gratuito TempIT-Lite, al  
colocar la llave en cualquier PC, se activan todas las funciones del software  
completo TempIT-Pro